

### Detalii privind ruta conductei

Traseul conductei propus traversează 3 județe și 42 de unități administrative așa cum este prezentat în **Figura 1** de mai jos.

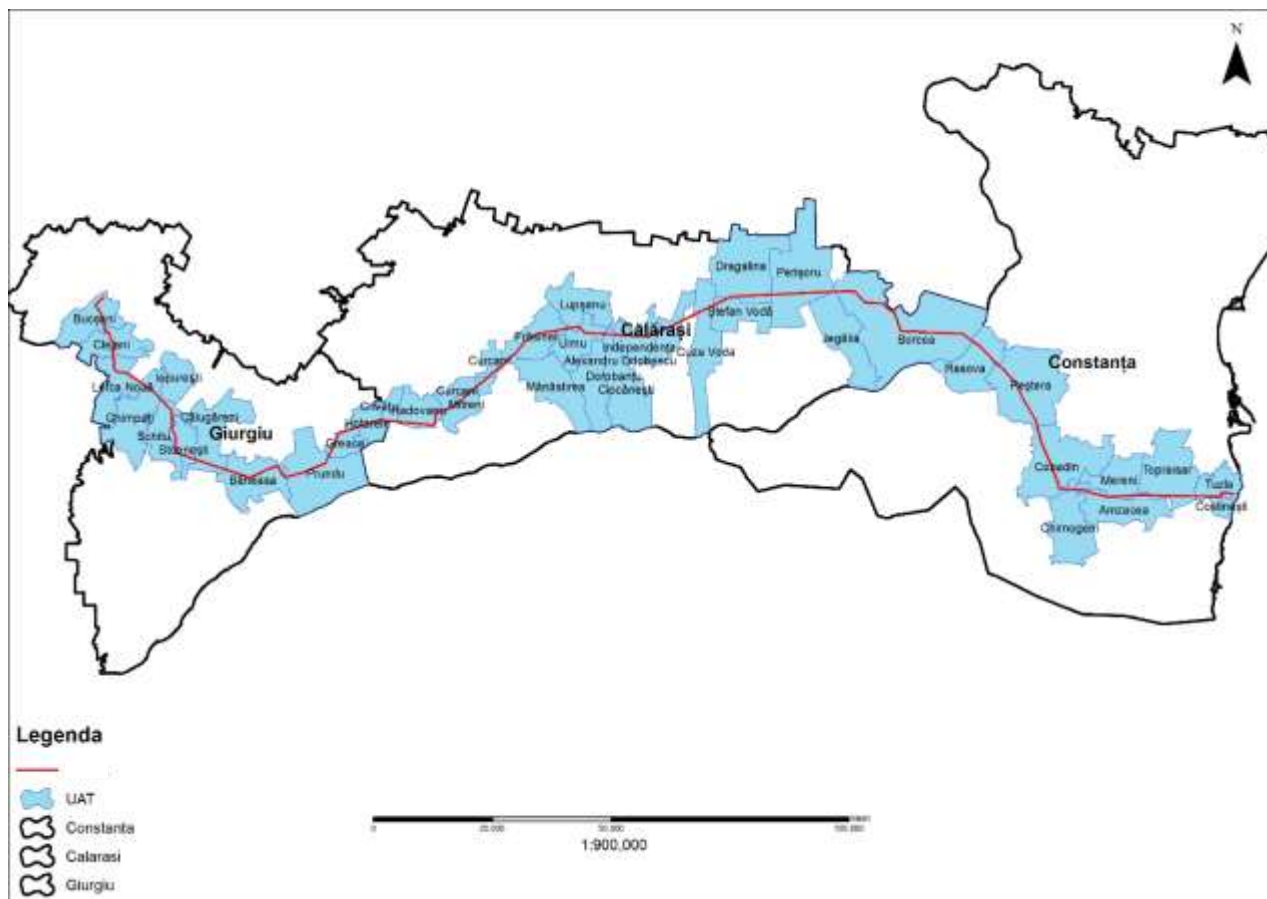


Figura 1 - Județe și Unități Administrativ-Teritoriale (UTA) intersectate de ruta propusă a conductei

O prezentare sumară a principalelor elemente care compun proiectul per unități administrativ-teritoriale este prezentată sintetic în tabelul de mai jos.

Tabel 1 - Principalele componente ale CMNP incluse în UAT (Unitatea administrativă teritorială)

Județul	UAT	Obiectiv
Constanța	Tuzla	Traseul conductei de transport al gazului: 1556 m x 16 m + 6134m x 24 m + 1 stație de robinete în punctul de preluare a gazului
	Costinești	Traseul conductei de transport gaz: 1000 m x 24 m
	Topraisar	Traseul conductei de transport gaz: 10006 m x 24 m
	Amzacea	Traseul conductei de transport gaz: 10945 m x 24 m + 1477m x 22 m + 596m x 16m + 220 mp (stație de supape) + 2000 mp (lansare PIG - stație de primire)
	Mereni	Traseul conductei de transport gaz: 2225 m x 24 m + 160 m x 16 m

	Chirnogeni	Traseul conductei de transport gaz: 1610 m x 22 m
	Cobadin	Traseul conductei de transport gaz: 15695 m x 22 m + 1500 mp (interconectare cu T1) +15000 mp (unitate de organizare șantier și depozit țeavă)
	Peștera	Traseul conductei de transport gaz:: 16604 m x 22 m + 4000mp (depozit țeavă)
	Rasova	Traseul conductei de transport gaz:: 6947 m x 22 m + 432 mp (stație de robinete)
Călărași	Borcea	Traseul conductei de transport gaz: 33546 m x 22 m + 1000 mp (stație de robinete)
	Jegălia	Traseul conductei de transport gaz: 757 m x 22 m
	Perișoru	Traseul conductei de transport gaz: 12871 m x 22 m
	Dragalina	Traseul conductei de transport gaz: 9087 m x 22 m + 4000 mp (depozit țeavă)
	Ștefan Vodă	Traseul conductei de transport gaz: 3368 m x 22 m + 1000 mp (stație de robinete)
	Cuza Vodă	Traseul conductei de transport gaz: 4949 m x 22 m
	Grădiștea	Traseul conductei de transport gaz: 2396 m x 22 m
	Independența	Traseul conductei de transport gaz: 5450 m x 22 m
	Alexandru Odobescu	Traseul conductei de transport gaz: 7887 m x 22 m + 15000 mp (managementul șantierului și depozit țeavă)
	Ciocănești	Traseul conductei de transport gaz: 1887 m x 22 m
	Dorobanțu	Traseul conductei de transport gaz: 2312 m x 22 m
	Ulmu	Traseul conductei de transport gaz: 6119 m x 22 m + 500 mp (stație de robinete)
	Lupșanu	Traseul conductei de transport gaz: 2311 m x 22 m
	Mănăstirea	Traseul conductei de transport gaz: 3277 m x 22 m
	Frâsinet	Traseul conductei de transport gaz: 13844 m x 22 m + 4000 mp (organizare șantier și depozit țeavă)
	Curcani	Traseul conductei de transport gaz: 5924 m x 22 m
	Mitreni	Traseul conductei de transport gaz: 9596 m x 22 m + 700 mp (stații de robinete)
	Radovanu	Traseul conductei de transport gaz: 11445 m x 22 m
	Crivăț	Traseul conductei de transport gaz: 2464 m x 22 m
	Giurgiu	Hotarele
Greaca		Traseul conductei de transport gaz: 6186 m x 22 m
Isvoarele		Traseul conductei de transport gaz: 1139 m x 22 m + 350 mp (stație de robinete) +4000 mp (depozit țeavă)

Prundu	Traseul conductei de transport gaz: 11553 m x 22 m
Băneasa	Traseul conductei de transport gaz: 13710 m x 22 m + 600 mp (stație de robinete) + 15000 mp (organizare șantier și depozit țeavă)
Călugăreni	Traseul conductei de transport gaz: 6653 m x 22 m
Stoenești	Traseul conductei de transport gaz: 10425 m x 22 m + 1000 mp (interconectare Vlasin) + 825 m x 16m (conducta Dn 500 conexiune cu conducta Dn500 Podișor-Giurgiu) + 4000 mp (depozit țeavă)
Schitu	Traseul conductei de transport gaz: 6063 m x 22 m
Iepurești	Traseul conductei de transport gaz: 461 m x 22 m
Ghimpați	Traseul conductei de transport gaz: 5565 m x 22 m
Bulbucata	Traseul conductei de transport gaz: 678 m x 22 m
Letca Nouă	Traseul conductei de transport gaz: 7124 m x 22 m
Clejani	Traseul conductei de transport gaz: 6.744 m x 22 m + 350 mp (stație de robinete)
Bucșani	Traseul conductei de transport gaz: 8735 m x 22 m + 600 mp (stație de robinete) + 1 stație de robinete în cadrul GCS Podișor

***Derogare de răspundere:*** Prezentul document reprezintă o traducere a unui document elaborat în limba engleză. S.N.T.G.N TRANSGAZ S.A. nu își asumă responsabilitatea pentru eventuale discrepanțe, erori, recomandări, interpretări. Informația prezentată are caracter general iar în caz de neînțelegere, vă rugăm să consultați și alte surse de informare.