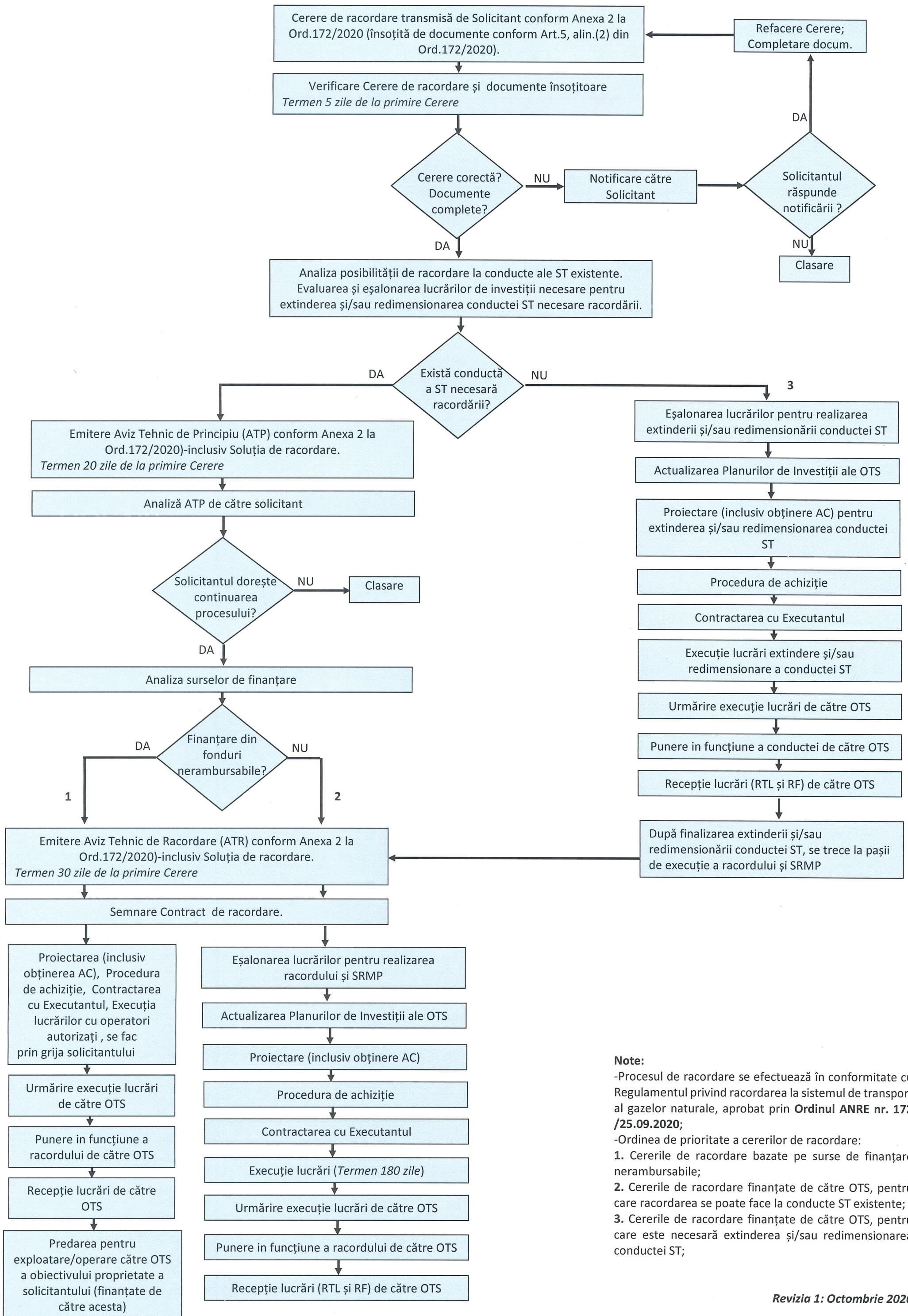


**Etapile procesului de racordare la sistemul de transport gaze naturale:**

Anexa la Procedură



**Note:**

-Procesul de racordare se efectuează în conformitate cu Regulamentul privind racordarea la sistemul de transport al gazelor naturale, aprobat prin **Ordinul ANRE nr. 172 /25.09.2020**;

-Ordinea de prioritate a cererilor de racordare:

1. Cererile de racordare bazate pe surse de finanțare nerambursabile;
2. Cererile de racordare finanțate de către OTS, pentru care racordarea se poate face la conducte ST existente;
3. Cererile de racordare finanțate de către OTS, pentru care este necesară extinderea și/sau redimensionarea conductei ST;