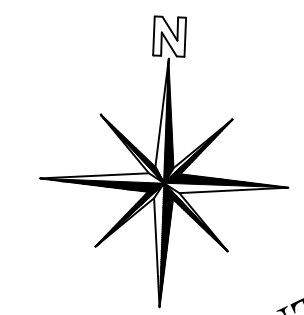
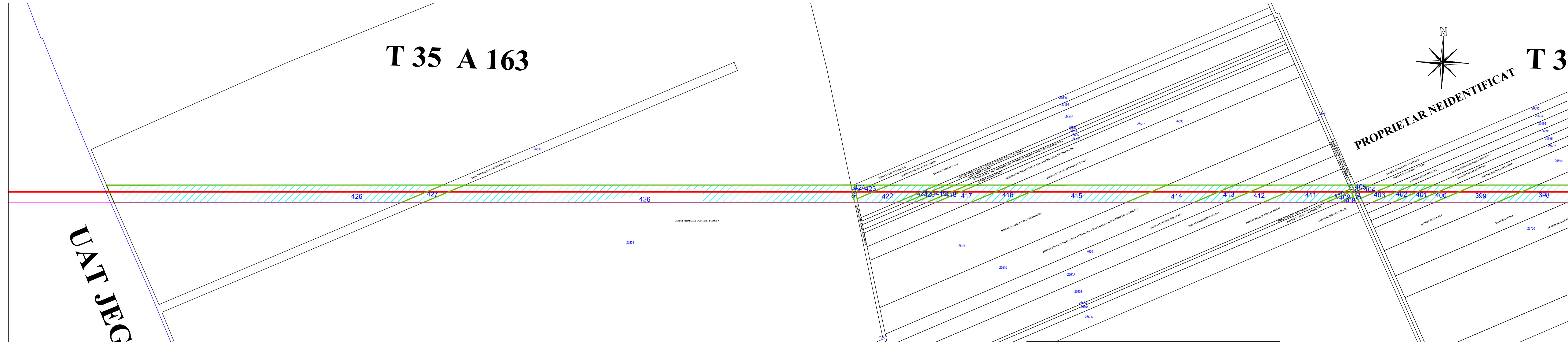


T 35 A 163

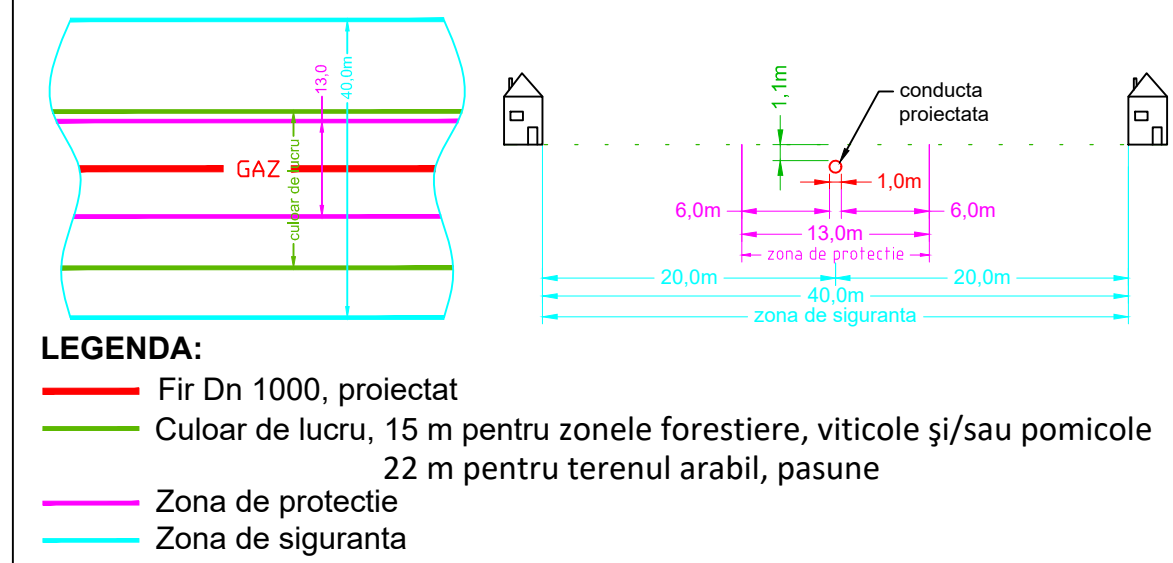
PROPRIETAR NEIDENTIFICAT T 37



UAT JEGHILIA



- LEGENDA:**
- Fir Dn 1000, proiectat
 - Limita teritorial administrativa
 - Limita intravilan
 - Drumuri
 - Delimitare culoar de lucru
 - De - Drum exploatare Dc - Drum comunal
 - DN- Drum national DJ - Drum judetean
 - Extravilan afectat



REV.	DES.	DATA	VER.	DATA	APR.	DATA	COMENTARII
INFORMATII CU ACCES LIMITAT							
DESENUL/DOCUMENTUL ESTE PROPRIETATEA SNTGN TRANSGAZ SA, TRANSMITEREA SAU REPRODUCEREA INTEGRALA SAU PARTIALA, FARA APROBAREA SCRISA S.N.T.G.N. TRANSGAZ S.A., SE SANCTIONEAZA CONFORM LEGII Nr. 8/1996							
				Conducta de transport gaze naturale Țărnul Mării Negre - Podișor		PT 1075/ 2016	
DEPARTAMENTUL PROIECTARE SI CERCETARE							
Ridicat TOPO	S.C. MELNY TOPO S.R.L.	Scara 1 : 2000		Plan de situatie UAT BORCEA jud. Calarasi			
Proiectat	ing.M.Serban	data: 2018		planșa 21/21 1000x297			
Desenat	ing.M.Bordi						
Verificat	ing.I.Pop						
Aprobat	ing.A.Brasoveanu						