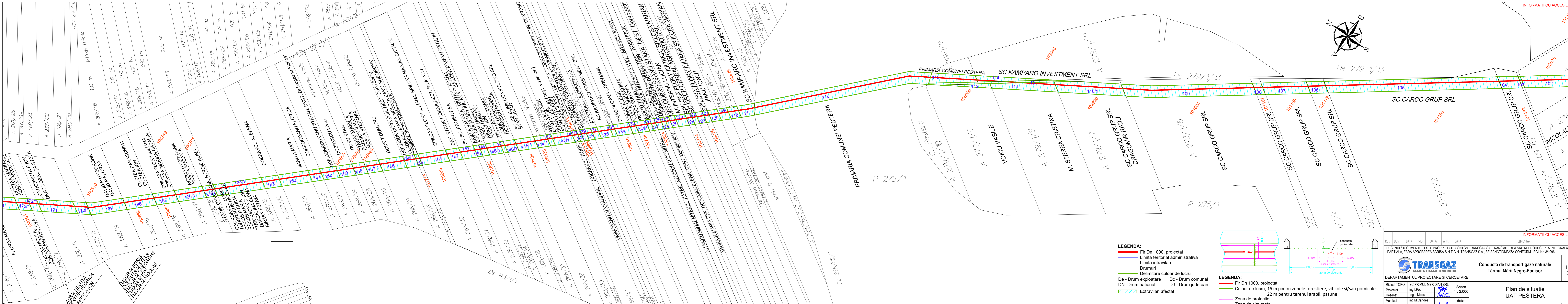
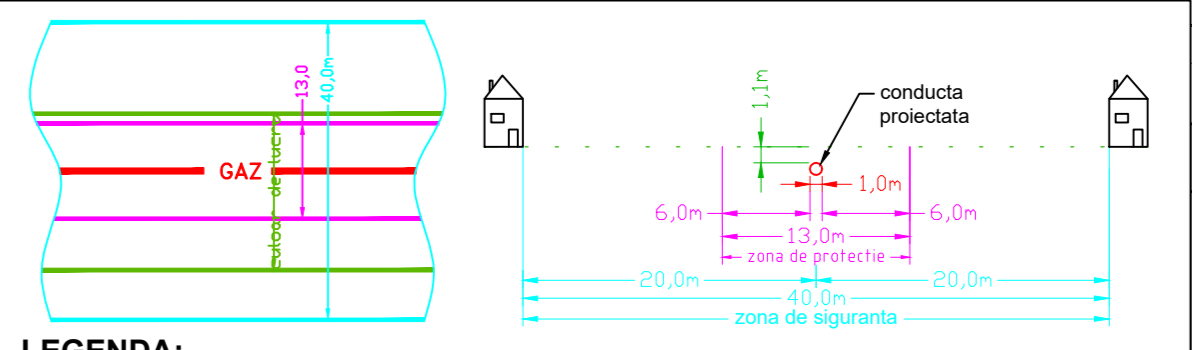


De 279/1/13



- LEGENDA:**
- Fir Dn 1000, proiectat
  - Limita teritorial administrativa
  - Limita intravilan
  - Drumuri
  - Delimitare culoar de lucru
  - De - Drum exploatare    Dc - Drum comunal
  - DN- Drum national      DJ - Drum judetean
  - Extravilan afectat



REV.	DES.	DATA	VER.	DATA	APR.	DATA	COMENTARII

DESENUL/DOCUMENTUL ESTE PROPRIETATEA SNTGN TRANSGAZ SA, TRANSMITEREA SAU REPRODUCEREA INTEGRALA SAU PARTIALA, FARA APROBAREA SCRISA S.N.T.G.N. TRANSGAZ S.A., SE SANCTIONEAZA CONFORM LEGII NR. 8/1996

DEPARTAMENTUL PROIECTARE SI CERCETARE

**Conducta de transport gaze naturale  
Țărnuțului Mării Negre-Podșor**

**PT  
1075/  
2016**

Ridicată TOPO	SC PRIMUL MERIDIAN SRL	Scara
Proiectat	ing. I. Pop	1 : 2.000
Desenat	ing. L. Miros	
Verificat	ing. M. Căndea	data:
Aprobat	ing. A. Brașoveanu	2023

Plan de situație  
UAT PESTERA

PLANSĂ 5/6 | 1500x297